

重要 全戸配布

チャレンジデーBOOK
Ver2

ついに…

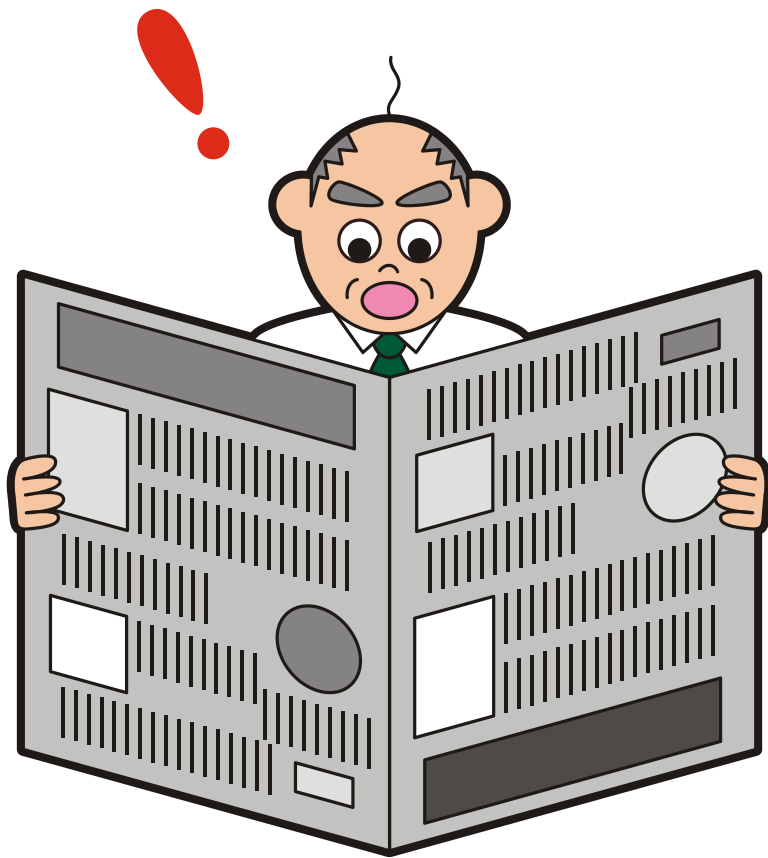
対戦相手が決定



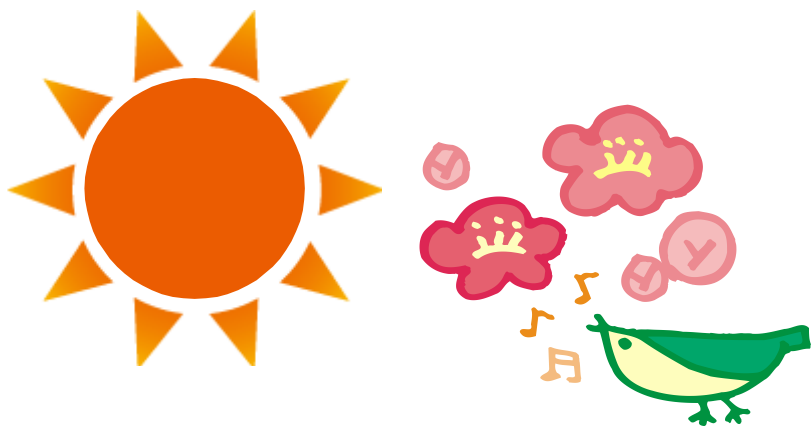
ジャストミート藤里アナ

チャレンジデーに関する質問・問い合わせ先
藤里町教育委員会 生涯学習係 79-1327

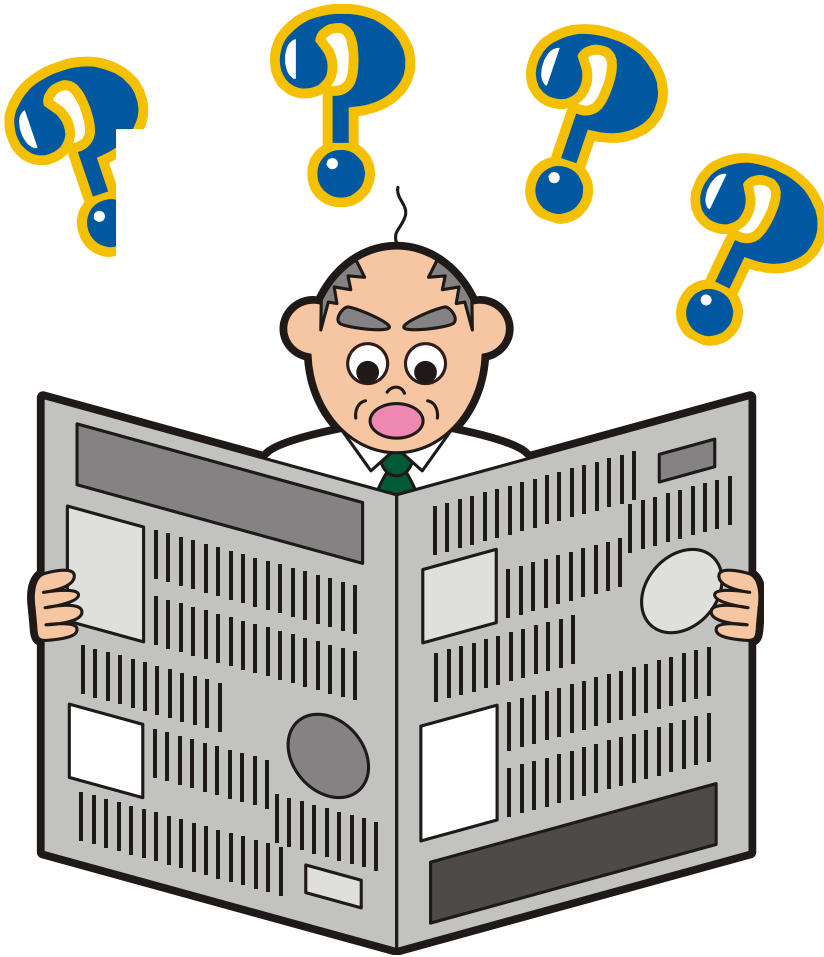
あさ
ある朝のこと・・・



チャレンジデーの対戦相手が決まったんだなあ！
新聞に載っているぞー！



お父さん！ 朝から大きな声出さないで！
せっかく連続ドラマ小説見ているのに！
ちなみに、対戦相手はどこに決まったの？



ほっかいどう
北海道 愛別町・・・

うーん・・・詳しいことが分からないなあ・・・



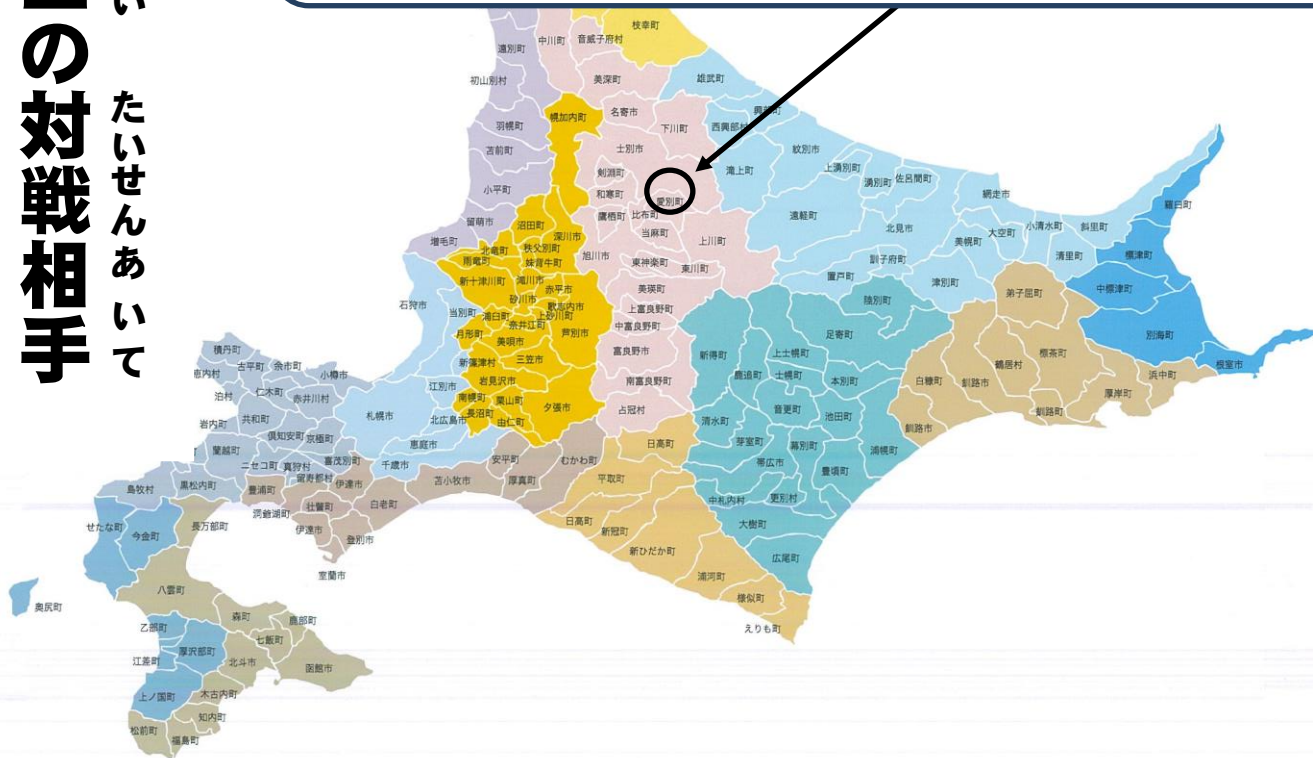
チャレンジデーのごきげんお悩みのようですね？
私が詳しく説明しよう！

さいとうじょう 再登場！
なぞ たす 謎のお助けレッド

今回の対戦相手

こんかい たいせんあいて

北海道 あいべつちょう 愛別町 人口 3,197人 参加 4回目
 ※昨年度の参加率 48.9% (銀メダル)



あいべつちょう じまん
愛別町の自慢



あいらびのきものじまん
愛別町の自慢はきのこ
 えのき、なめし、マイタケ、しいたけ、えぞゆめたけ
 5種類のきのこを生産してごんやー。



毎年9月の第2土曜日には、愛別町最大のイベント「きのこの里フエスティバル」が開催されるよ！
直径3・5mの大きな鍋できのこ汁を作るんだ！
量は1度に4千人分！

みりょくてき とりくみ 魅力的な取組



こども たんじょう いわ はなび
子供の誕生を祝う花火

「ハッピーボーン」

赤ちゃんが生まれると、正午に1発の花火が打ち上げられるよ！花火があがると、町民みんなが赤ちゃんの誕生を祝う素敵な町なんだ！
23年前から町内の有志 祝つちやる会 が始めたもので、昨年500発目の花火が打ち上げられたんだ！

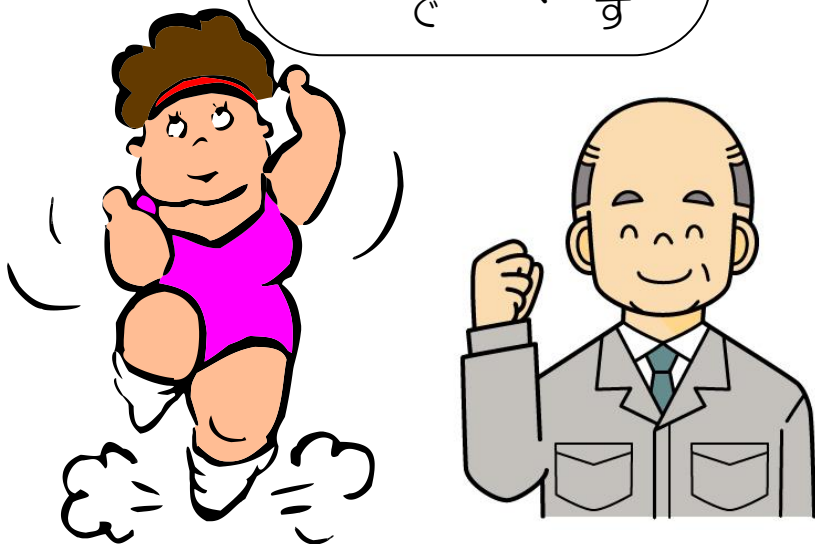
なんだか愛別町が身近に感じてきたぞー！

人口は藤里町よりの500人ぐらい少ない町なんだね！

チャレンジデーには4回目の参加のようだから、愛別町民にもお馴染みの行事になっているだろうなあ。

せっかく愛別町と対戦することになったんだから、

私もゴロゴロしていないで体を動かさなきゃ！



とうひょうほうほう チャレンジデーの投票方法

投票用紙は、5月に入ったら全世帯に配布します。

投票所は、役場・三世代交流館・町民体育館・いとく藤琴店のほか、各地区会館に設置予定です。

※ 各地区会館（大沢・矢坂・粕毛
米田・坊中・金沢）



とうひょうようし
投票用紙を

な
失くしちゃった
どうしよう…



とうひょうようし
投票用紙は失くしても大丈夫！
どんな紙でもいいので、名前・地区名・性別を書いて
投票してくれればOK！細かいことは気にしない！
チラシの裏でも大歓迎！

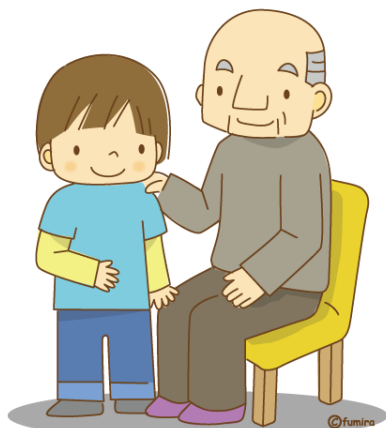


おじいさん おばあさん

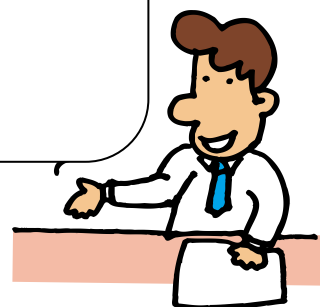
あし
足が悪くて投票が大変！

おとうさん おかあさん

しごと いそが
仕事が忙しくて時間がない！



でんわ
電話での投票でもOK
おきがる でんわ
お気軽に電話くださいー！
※ 電話先は教育委員会
79-1327



ふじさとまち

藤里町はここまでやります!



投票率アップのために、夕方頃から役場職員が全戸を訪問して、チャレンジデーの票回収を行います!

チャレンジデーの内容が分からない人

投票し忘れた人

時間がなくて投票していない人

がっちりサポートします!

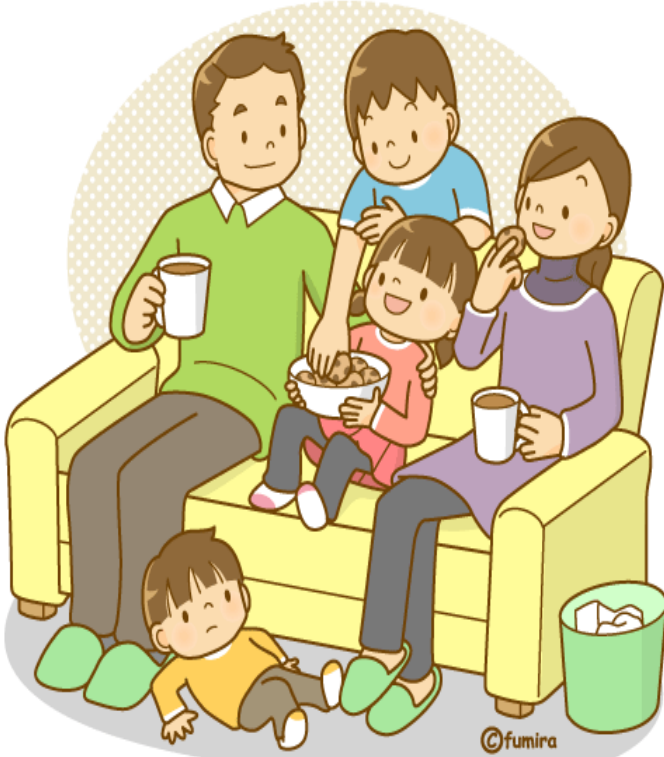
ふんいじょうつづ からだ うご 15分以上続けて体を動かすと

とうひょう
投票することができます!

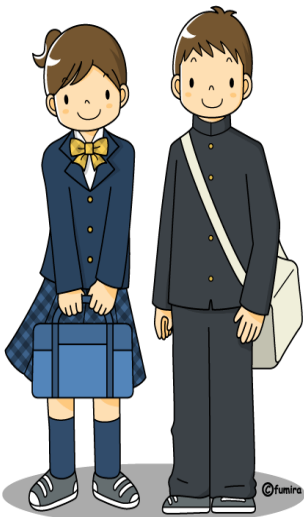
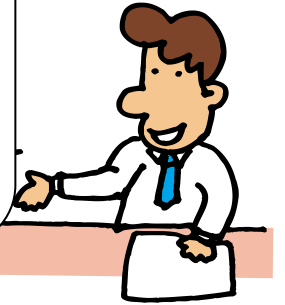
チャレンジデーに参加しているんだ!という気持ちを持って、15分以上継続して体を動かすことが大切です!

からだを動かしていれば、誰でも投票することができます!





例えばAさんの家では
 このような感じで家族全員がチャレンジデーに
 参加する予定です。



町内の保育園から中学校までは
 学校全体でチャレンジデーに参加します。



お母さんは趣味のガーデニングと
 ストレッチ体操を自宅で行って参加します。

しよくば のしろし びょう
職場の能代市で1票

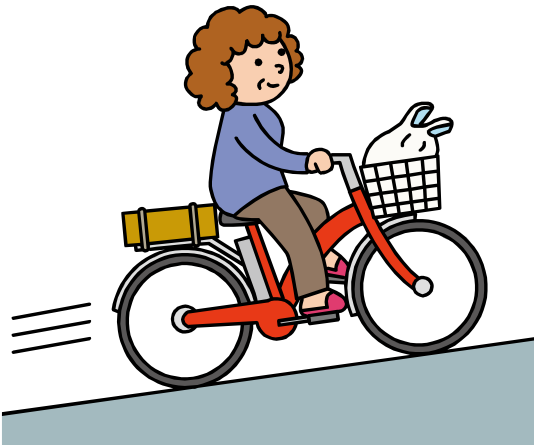


ふじさと あさやきゅう びょう
藤里の朝野球で1票



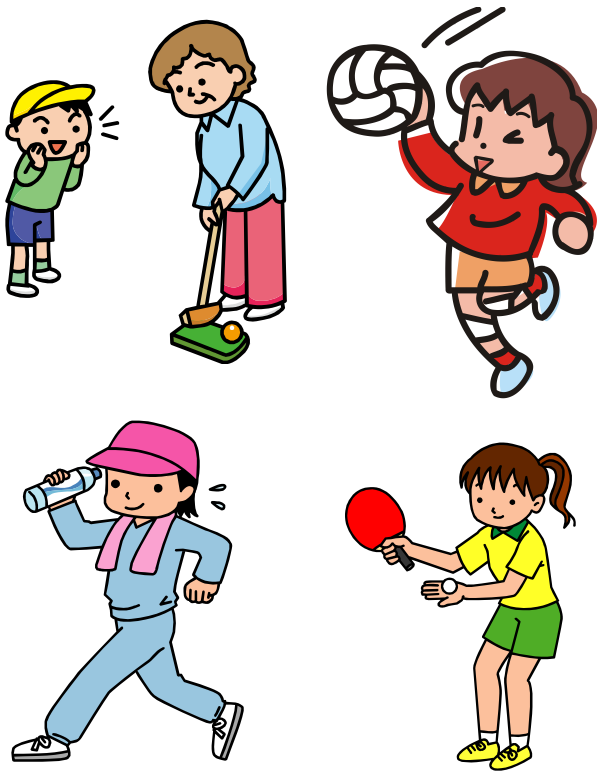
のしろし しちしほりしち こと
能代の消防署に勤めるお父さんは、出勤前
あひだきめい さんか
に朝野球に参加して、藤里町に投票します。
のしろし
能代市もチャレンジデーに参加しているの
さんか
で、職場でもラジオ体操をして、能代市にも
のしろし
投票します。

※藤里町で15分、能代市で15分、八峰町で15分、三種町で15分運動した場合には、それぞれに1票ずつ投票することができます。(大げさな例ですが…)



くろま つか
おばあさんは車を使わず、自転車で買い物
からだ こし
して体を動かします。
ちく ねうちょうさきょう
おじいさんは、地区の早朝作業で草刈りを
おこな からだ うし
行いながら体を動かします。
とくへつ かぞくぜんいん きがる
特別なことをしなくても、家族全員が気軽に
さんか
チャレンジデーに参加することができます！

ちょうみん さんか かんきょう 町民が参加しやすい環境づくり



チャレンジデー当(とう)日(じつ)は、藤里町内(ふじさとまちのみち)でいろ
いろなスポーツイベントや、スポーツ
教室(きょうしつ)が行(か)われる予(よ)定(てい)になっ(な)つていま(いま)す。
みんなが楽(たの)しく、チャレンジデーに参(さん)加(か)
するよ(よ)うに準(じゆん)備(び)中(ちゆう)です。イベ(い)ん(え)んとに参(さん)加(か)
せ(せ)ず、個(こ)人(じん)で体(からだ)を動(うご)かして(して)もOK(OK)です。

やきゅう
野球(やきゅう)・サッカ(さ)ー・ジヨギン(ぎん)グ

ど(ど)れも15分(ふん)以上(じょう)や(や)ったから
3票(ひょう)入(い)れよう!



重要

投票(とうひょう)は1人(ひとり)1回(かい)まで(まで)です!
藤里町(ふじさとまち)のため(ため)に、た(た)くさん(さん)体(からだ)を動(うご)かして(して)くれるの
は喜(うれ)しい(しい)けれど、ど(ど)んな(んな)に運(うん)動(どう)を(を)して(して)も1回(かい)しか
投票(とうひょう)でき(き)ない(ない)ので注(ちゆう)意(い)し(し)て(て)くだ(くだ)さ(さ)る(る)ー!

これ(これ)だけ(だけ)は気(き)を付(つ)けて!



スポーツの力で日本を元気に!

チャレンジデー 2014

Let's Try 15min

開催日：5月28日（水）

投票：午後9時30分まで有効

投票条件：藤里町内で5/28（水）午前0時～午後9時までの間に15分以上継続して体を動かした人が投票できます

藤里町は参加率65%

を目指します（金メダル）

参加率65%を達成するには

2,440人以上

のご協力が必要です!

みんなで頑張っていこう!!