

Shirakami FESTA～新しい森のトビラ～ タイムスケジュール

2023.6.10(土) 藤里町開発センター 2階大ホール
開場12:30 開演13:00 終了17:00

総合司会 井関裕貴氏
(ABSアナウンサー)



13:00～  スペシャルオープニング



13:20～ 第1部 フォレストトーク 白神を歩いてRelax
今、白神山地の森は一年で最も新緑が深く、美しい時期を迎えています。
森歩きを今まで以上に楽しく、心身ともにリフレッシュさせる方法やコツ
についてご紹介します。

ゲスト 千葉大学 環境健康フィールド科学センター 特任助教 池井晴美氏
秋田白神ガイド協会 会長 斎藤栄作美氏
モデル・フィールドナビゲーター 仲川希良氏



第1研修室

10:00～16:00 

ふじさと森のプレミアムシアター

『倒れても生きていく』

ナレーション・上白石萌音氏

岳岱400年ブナと森をめぐる
最新作を公開！(15分)

BREAK TIME (10分間の休憩)

14:10～ 次世代へ受け継がれる曲 『白神讃歌』

白神山地をテーマに書かれ、16年前から歌い継がれてきた合唱曲を披露！
ご協力 義務教育学校藤里学園 生徒のみなさん



14:20～ 第2部 森とつながる！～エコシステムと木のある暮らし～

森を調べる人、森を使う人、森を伝える人...それぞれ、森を舞台に生きている人々の
視点から、白神山地と共に歩む未来を考えていきます。

ゲスト 東京大学 先端科学技術研究センター 教授 森 章氏
ミナトファニチャー 湊 哲一氏 映像ディレクター 磯貝嘉広氏



BREAK TIME (10分間の休憩)

15:10～  パフォーマンス 歌・踊り

15:30～ 第3部 白神の風土と食セッション1
～日本のワインと白神山地ワイン～

日本のワインと藤里町の特産品・白神山地ワインについて語り合います。

ゲスト 俳優・日本のワインを愛する会会長 辰巳琢郎氏
(株)アルビオン 代表取締役社長 小林章一
(株)アルビオン 醸造責任者 佐藤祐介



屋外

11:00～17:00 

キッチンカー OPEN！

・TKフーズ

由利牛メンチ メロンパン など

・Cheke Rice(チエケライス)

ガバオライス クラフトコーラ など

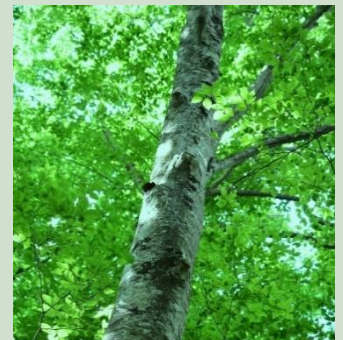
・Kitchen car Koti

ローストビーフ丼

16:10～ 第3部 白神の風土と食セッション2
～白神山地ワインとのマリアージュ～

藤里町の食材を使った白神山地ワインに合う『ご当地おつまみ』を決定！
白神山地ワインやジュースと共にご試食いただけます。(限定200食)

協賛 ホテルゆとりあ藤里



16:35 閉会