

# 29年度「地籍調査」にご協力をお願いします

## 【調査対象字名】

藤琴 字

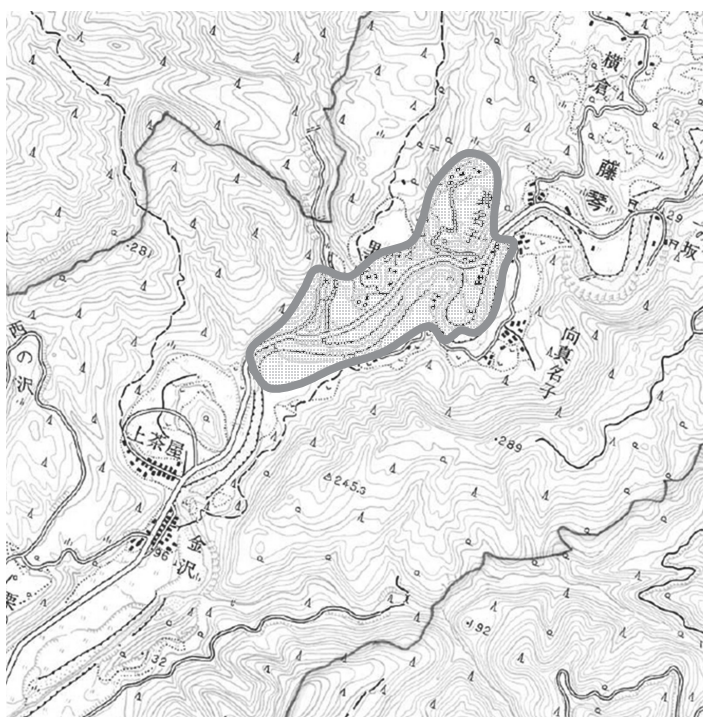
里沢、真名子、岩橋

計3字 (0.30km<sup>2</sup>)

## 地籍調査のスケジュール

6月下旬	地籍調査地区説明会	地籍調査の目的、方法等についての説明。
7月上旬～8月	一筆地調査現地立会い	土地所有者の立ち会いにより、境界に杭を打ちます。
30年3月	平成29年度分仮閲覧	でき上がった図面の確認、地番・地目・所有者等の確認。

## 平成29年度 地籍調査計画区域図



「地籍調査」は“土地の国勢調査”とも言われ、正しい測量によって新しく地図と帳簿（地籍図と地籍簿）を作り、みなさんの土地の正しい位置、形、地番、地目、面積を明らかにするための調査です。

現在の土地台帳や公図は、そのほとんどが明治の初め頃に作られたもので、当時の測量技術の未熟さや、現況の移り変わりによって食い違いが生じてきており、大切な土地の境界争いの原因にもなっています。

また、この調査の際、条件に応じて分筆や合筆を行うこともできるほか、登記簿の住所を正しく書き替えるなどの変更も、自己負担なしでできます。

正しい調査ができるよう、関係者皆様のご協力をお願いします。

【お問い合わせ先】 藤里町総務課総務係  
☎79-2111

## 平成29年度甲種防火管理新規講習の開催について

【講習日】 7月24日（月）・25日（火）

【場所】 能代市落合 秋田しらかみ看護学院3階大講堂

【講習時間】 両日 午前9:00～午後4:20

【受講料】 4,800円

【申込期間】 6月1日（木）～6月30日（金）まで  
定員110名（定員になり次第受付終了）

【申込み・お問い合わせ先】 二ツ井消防署 藤里分署 ☎79-1119